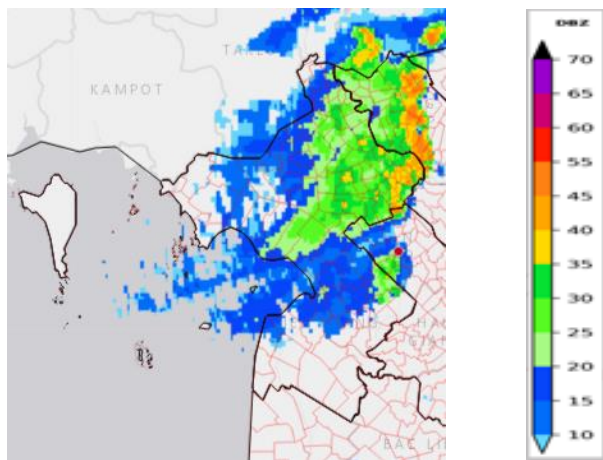


Số: DONG-102/15h50/AGIA

An Giang, ngày 03 tháng 6 năm 2026

## TIN CẢNH BÁO DÔNG, LỐC, SÉT, MƯA ĐÁ VÀ MƯA LỚN CỤC BỘ TỈNH AN GIANG

**1. Hiện trạng trong 03 giờ qua:** Phân tích trên ảnh radar thời tiết, cho thấy mây đối lưu đang phát triển và gây mưa cho khu vực: Giồng Riềng, Long Kiên, Long Điền, An Châu, Bình Đức, Phú Hòa,... của tỉnh An Giang. Vùng phản hồi này di chuyển theo hướng Tây Nam đi Đông Bắc với vận tốc khoảng 15-20km/h.



*Ảnh Radar thời tiết tại An Giang*

**2. Cảnh báo khả năng xuất hiện:** Trong khoảng thời gian từ 00 đến 03 giờ tới, vùng mây đối lưu tiếp tục phát triển, gây mưa cho các khu vực kể trên, sau đó tiếp tục mở rộng sang các xã/phường lân cận như: Cù Lao Giêng, Hội An, Long Kiên, Hội An, Nhơn Mỹ, Chợ Mới, Mỹ Thới, Long Xuyên, Mỹ Hòa Hưng, Bình Đức, Bình Mỹ, Bình Hòa, An Châu, Phú Hòa, Vĩnh Trạch, Định Mỹ, Thoại Sơn, Óc Eo, Vĩnh Hanh, Vĩnh An, Núi Cấm, Cô Tô, Thạnh Mỹ Tây, Châu Phú, Hòa Lạc, Chợ Vàm, Tân Châu, Long Phú, Phú Hữu, Vĩnh Xương, Thạnh Hưng, Ngọc Chúc, Hòa Hưng, Hòa Thuận, Hoàn Đất, Sơn Kiên, Tân Hội, Mỹ Thuận, Vĩnh Thông, Rạch Giá, đặc khu Phú Quốc, đặc khu Kiên Hải và vùng biển Phú Quốc đến Hà Tiên, vùng biển từ Kiên Hải đến Rạch Giá,.... của tỉnh An Giang. Lượng mưa phổ biến 10-20mm, cục bộ có nơi 30mm.

*Trong mưa dông thường kèm theo các hiện tượng thời tiết nguy hiểm như: dông, lốc, sét và gió giật mạnh... Cần chú ý theo dõi diễn biến của đám mây trong thời gian tiếp theo.*

**2. Cảnh báo cấp độ rủi ro thiên tai do lốc, sét, mưa đá: Cấp 1**

**Tin phát lúc: 15h50**

**Người chịu trách nhiệm  
ban hành bản tin**

*Uha*

**Đinh Thị Việt Hà**