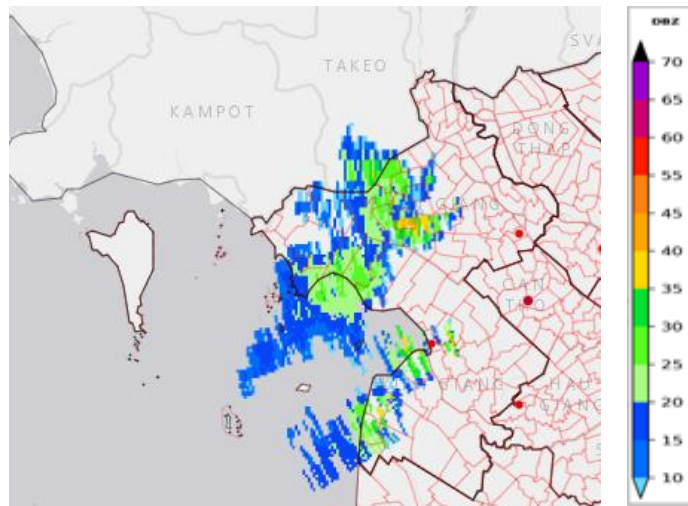


Số: DONG-111/07h25/AGIA

An Giang, ngày 10 tháng 6 năm 2026

TIN CẢNH BÁO DÔNG, LỐC, SÉT, MƯA ĐÁ VÀ MƯA LỚN CỤC BỘ TỈNH AN GIANG

1. Hiện trạng trong 03 giờ qua: Phân tích trên ảnh radar thời tiết cho thấy mây đối lưu đang phát triển và gây mưa cho khu vực: Xã Đông Hưng, Xã Tân Thạnh, Xã Đông Thái, Xã Tây Yên, Xã Bình An, Xã Châu Thành, Phường Rạch Giá, Xã Thạnh Lộc, Xã Kiên Lương, Xã Bình Sơn, Xã Bình Giang, Xã Hòa Điền, Xã Vĩnh Gia, Xã Ô Lâm, Xã Cô Tô, Xã Tri Tôn, Xã Ba Chúc... của tỉnh An Giang. Vùng phản hồi này di chuyển theo hướng Tây Nam đi Đông Bắc với vận tốc khoảng 10 - 15 km/h



Ảnh Radar thời tiết tại An Giang

2. Cảnh báo khả năng xuất hiện: Trong khoảng thời gian từ 00 đến 03 giờ tới, vùng mây đối lưu tiếp tục phát triển, gây mưa cho các khu vực kể trên, sau đó tiếp tục mở rộng sang các xã/phường lân cận như: Xã Sơn Kiên, Xã Mỹ Thuận, Xã Tân Phú, Xã Định Mỹ, Xã Vĩnh Thạnh Trung, Phường Vĩnh Tế, Phường Châu Đốc, Xã Vĩnh Hanh, Xã An Biên, Xã Thạnh Đông, Xã Giồng Riềng... của tỉnh An Giang Lượng mưa phổ biến 05-15mm, có nơi trên 25mm

Trong mưa dông thường kèm theo các hiện tượng thời tiết nguy hiểm như: dông, lốc, sét và gió giật mạnh... Cần chú ý theo dõi diễn biến của đám mây trong thời gian tiếp theo.

3. Cảnh báo cấp độ rủi ro thiên tai do lốc, sét, mưa đá: Cấp 1

Tin phát lúc: 07h25

**Người chịu trách nhiệm
ban hành bản tin**

Ula

Đinh Thị Việt Hà