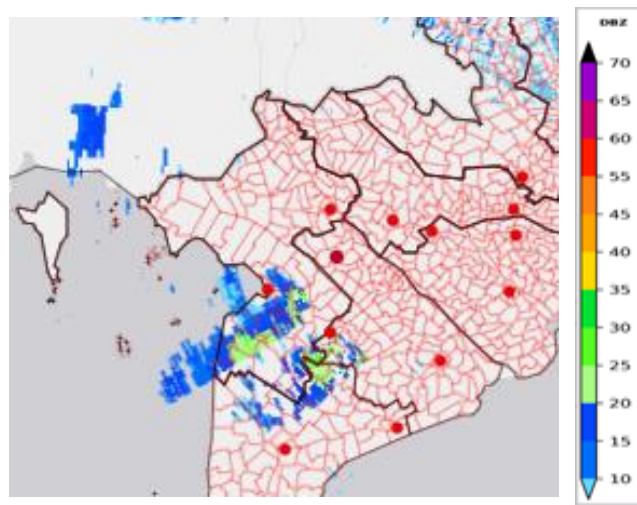


Số: DONG-112/07h50/AGIA

An Giang, ngày 11 tháng 6 năm 2026

**TIN CẢNH BÁO DÔNG, LỐC, SÉT, MƯA ĐÁ VÀ MƯA LỚN CỤC BỘ
TỈNH AN GIANG**

1. Hiện trạng trong 03 giờ qua: Phân tích trên ảnh radar thời tiết cho thấy mây đối lưu đang phát triển và gây mưa cho khu vực: Xã Đông Hòa, Xã Giồng Riềng, Xã Vĩnh Tuy, Xã Long Thạnh... của tỉnh An Giang. Vùng phản hồi này di chuyển theo hướng Tây Nam đi Đông Bắc với vận tốc khoảng 15-20 km/h



Hình 1: Ảnh Radar thời tiết khu vực tỉnh An Giang

2. Cảnh báo khả năng xuất hiện: Trong khoảng thời gian từ nay đến 3 giờ tới, vùng mây đối lưu tiếp tục phát triển, gây mưa cho các khu vực kể trên, sau đó tiếp tục mở rộng sang các xã/phường lân cận như: Xã Đông Thái, Xã An Biên, Xã Định Hòa, Xã Long Thạnh, Xã Bình An, Xã Thạnh Đông, Xã Tân Hiệp, Xã Thạnh Hưng, Xã Ngọc Chúc... của tỉnh An Giang Lượng mưa phổ biến 05-10mm, có nơi trên 15mm. Trong mưa dông có khả năng xảy ra lốc, sét và gió giật mạnh.

3. Cảnh báo cấp độ rủi ro thiên tai do lốc, sét, mưa đá: Cấp 1
Tin phát lúc: 07h50

**Người chịu trách nhiệm
ban hành bản tin**

Ước

Đinh Thị Việt Hà